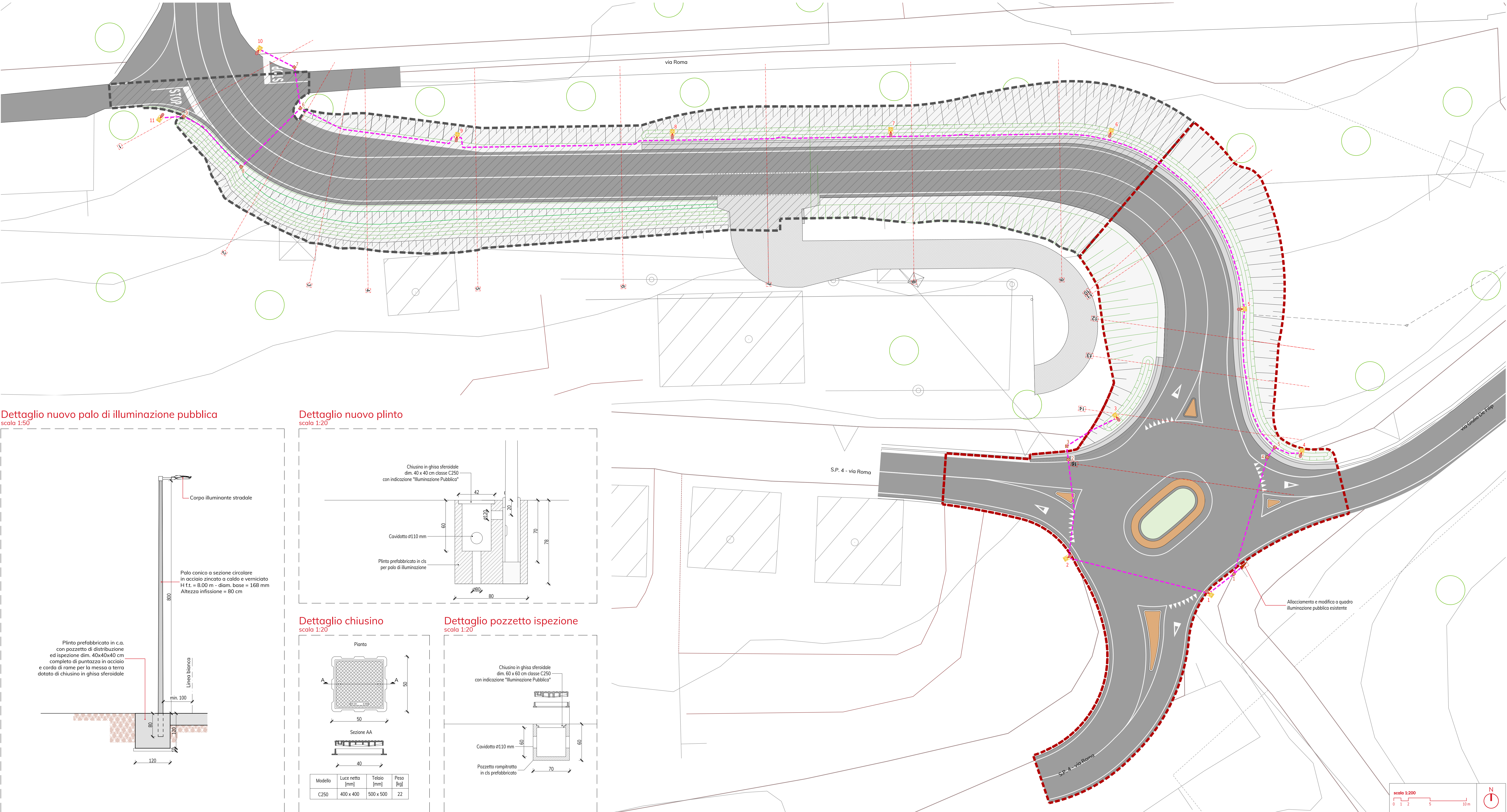


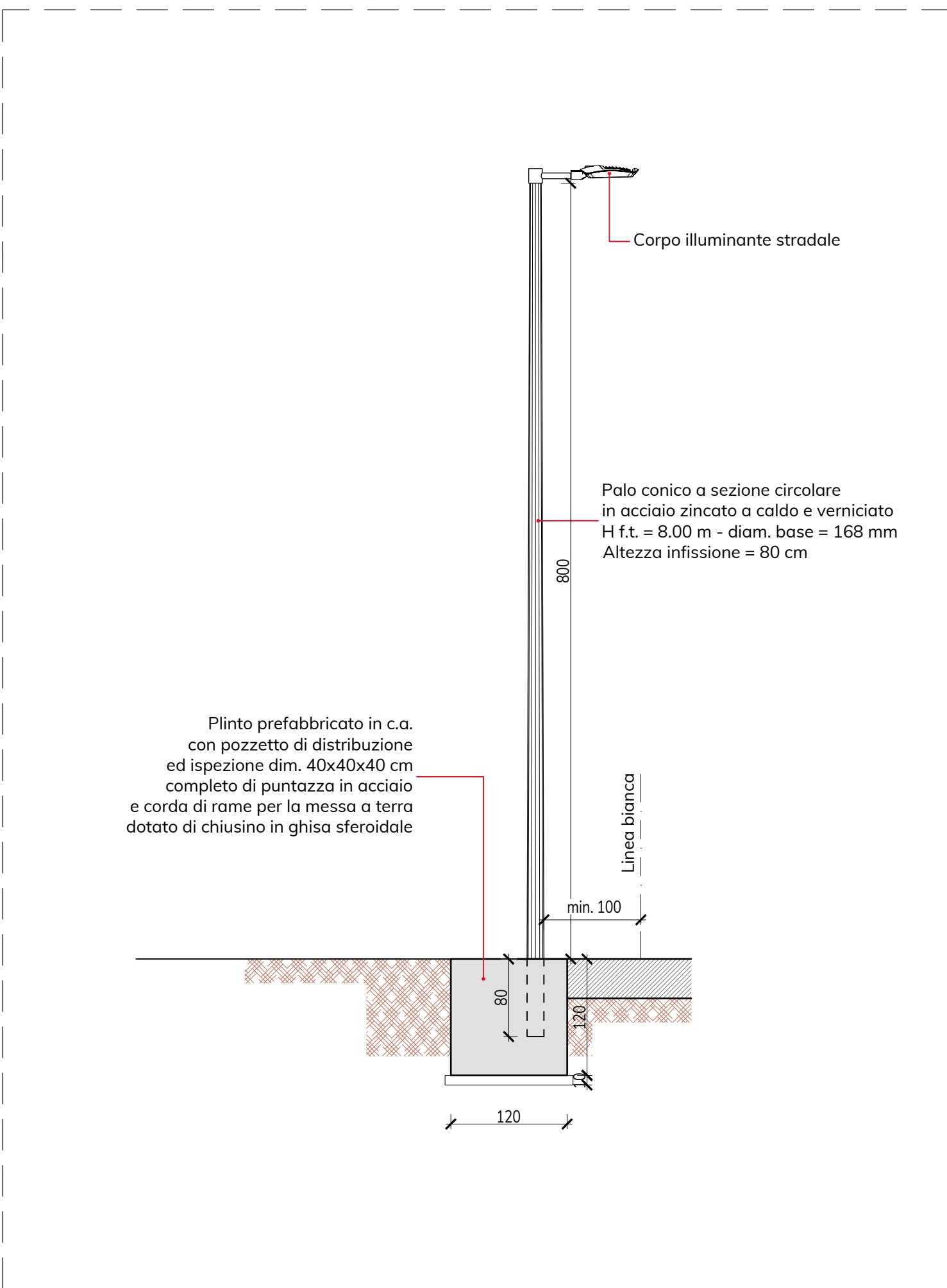
Planimetria rete illuminazione pubblica
scala 1:200



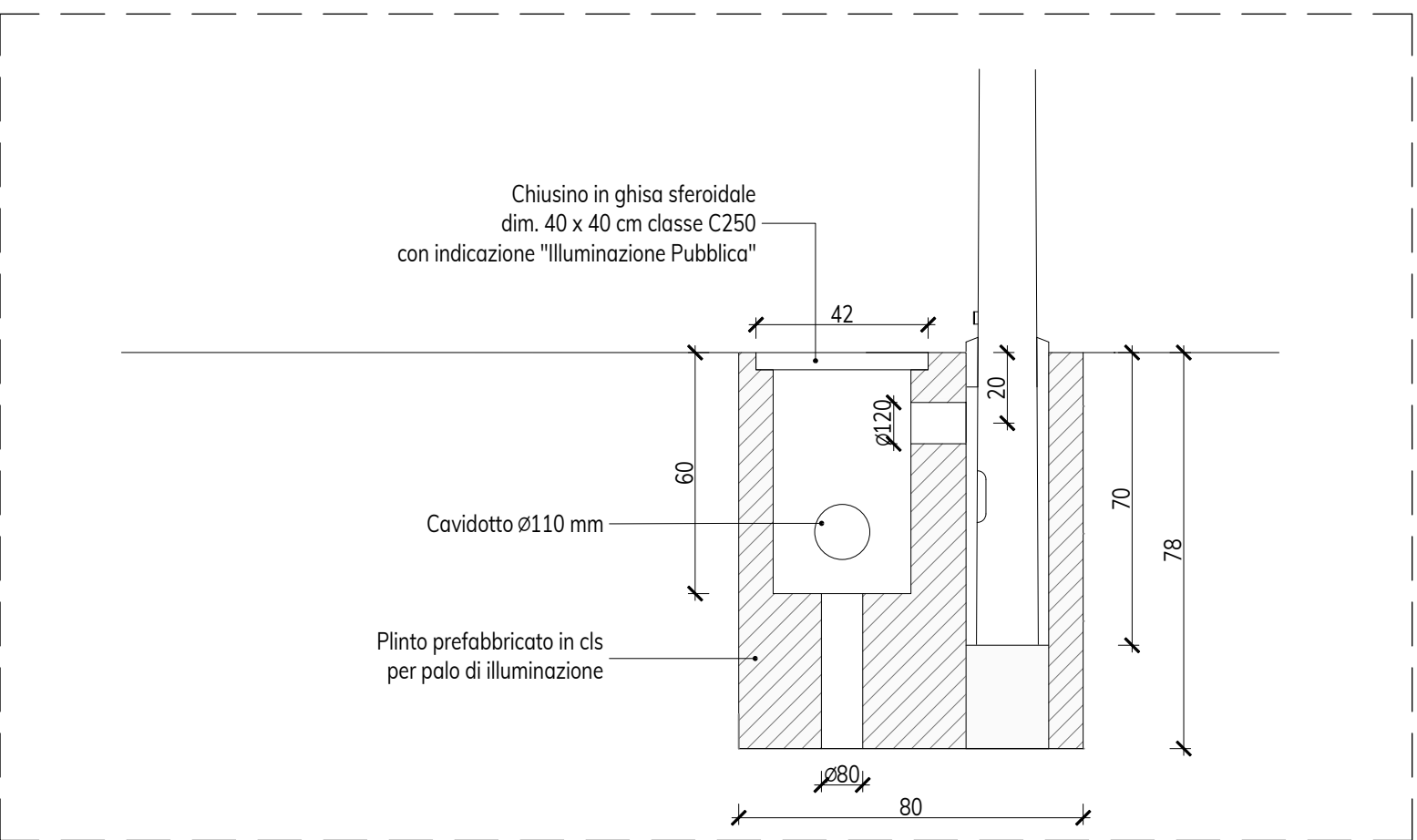
Legenda

- Ambito Stralcio II (non facente parte del presente appalto)
- Ambito di intervento Stralcio III (non facente parte del presente appalto)
- plinto prefabbricato in cls portapalo (H 8 m) con pozzetto (dim. interne 40x40) e chiusino in ghisa sferoidale C250 (interasse 25 m)
- nuovo palo di illuminazione pubblica (H 8 m) con doppio corpo illuminante (interasse nuove posizioni - 25 m)
- tubo corrugato a doppia parete in PVC Ø110 per illuminazione pubblica
- pozzetto di ispezione in cls (dim. interne 60x60) e chiusino in ghisa sferoidale C250 (passo 50 m)

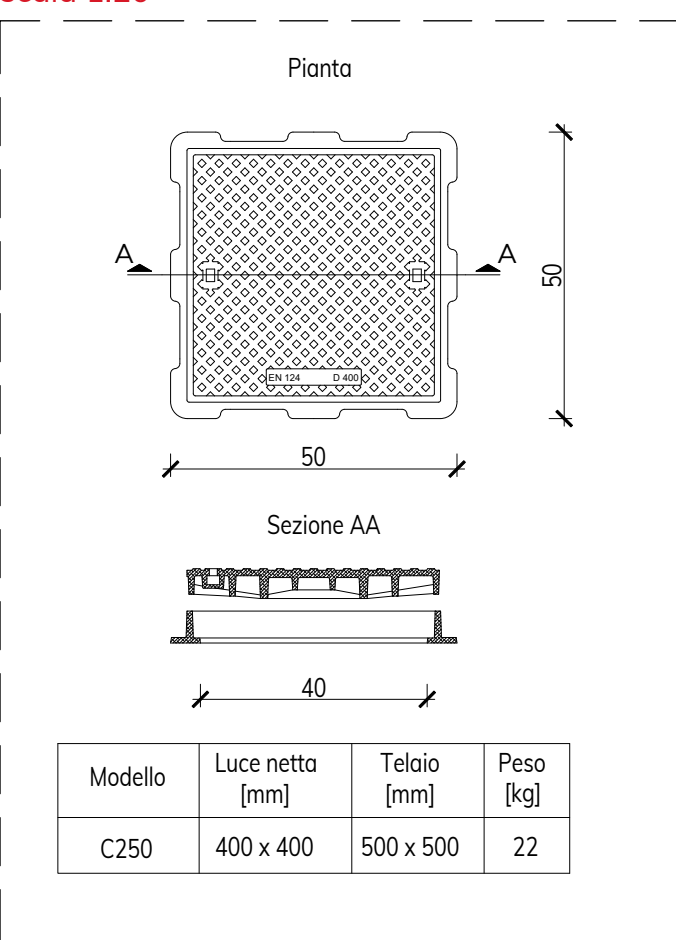
Dettaglio nuovo palo di illuminazione pubblica
scala 1:50



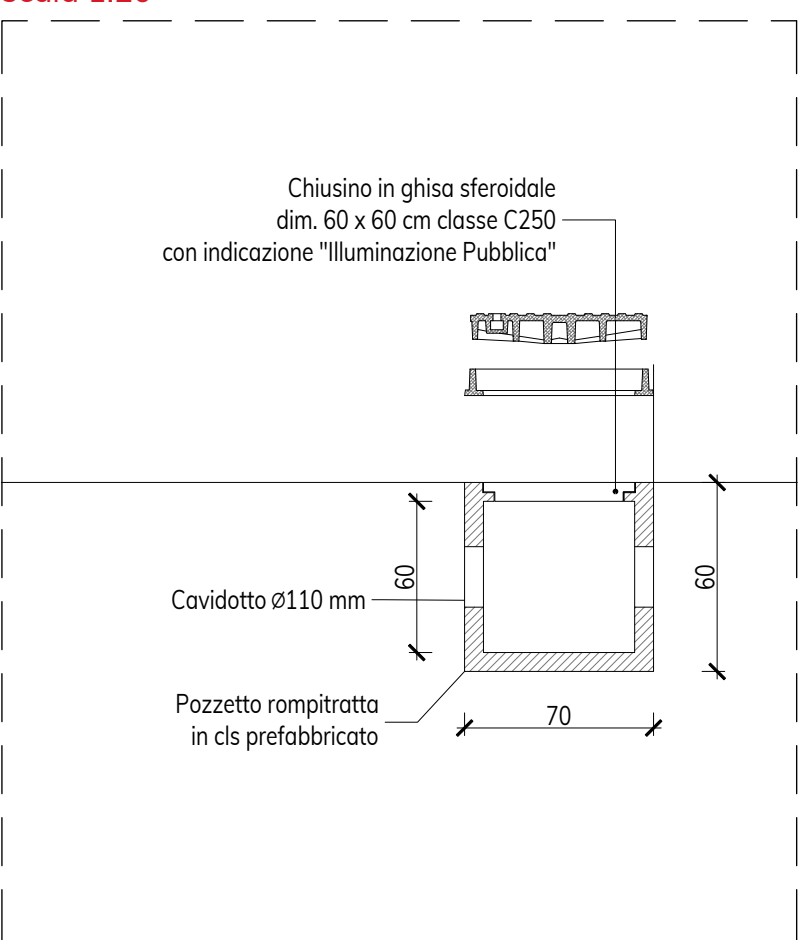
Dettaglio nuovo plinto
scala 1:20



Dettaglio chiusino
scala 1:20



Dettaglio pozzetto ispezione
scala 1:20



committente



COMUNE DI ALPAGO

R.U.P.
Ing. Luca Facchin

progettazione opere stradali

planum

Planum Srl - via Daniele Manin, 5/3
35114 Verona Mestre - Italia
tel. +39 0432 927200
www.planum.com - info@planum.com

progettista

arch. Ing. Alessandro Checchin

collaboratori

Ing. Davide Fasan
dott. urb. Alberto Azzolina

progettazione strutture

Studio di Ingegneria Cognigni
via Feltrina, 147 - 33020 Sanico (BL)
tel. +39 0437 852255
www.studiocognigni.it - info@studiocognigni.it
progettista
Ing. Leo Cognigni

oggetto

PROGETTO DI FATTIBILITÀ TECNICA ED ECONOMICA
INTERVENTI DI VALORIZZAZIONE E PROMOZIONE
DEL COMUNE DI ALPAGO: INTERVENTO DI
MIGLIORAMENTO DELLA VIABILITÀ COMUNALE ED
INTERCOMUNALE PIEVE-POIS, III STRALCIO

località

ALPAGO (BL)

elaborato

PROGETTO ILLUMINAZIONE
TAVOLA ILLUMINAZIONE PUBBLICA

Scala 1:200

direttore tecnico
arch. Ing. Alessandro Checchin

file
P22039-A-10-13.00-TAV-r00

rev. data
P22039-A-10-13.00-TAV-r00

redatto
P22039-A-10-13.00-TAV-r00

redatto
P22039-A-10-13.00-TAV-r00

13.00

commessa
P22039

redatto
P22039-A-10-13.00-TAV-r00

redatto
P22039-A-10-13.00-TAV-r00

redatto
P22039-A-10-13.00-TAV-r00

redatto
P22039-A-10-13.00-TAV-r00